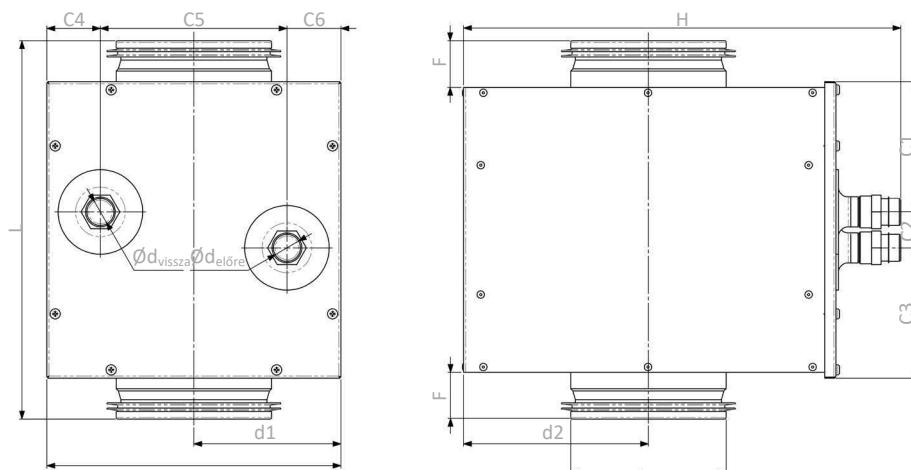
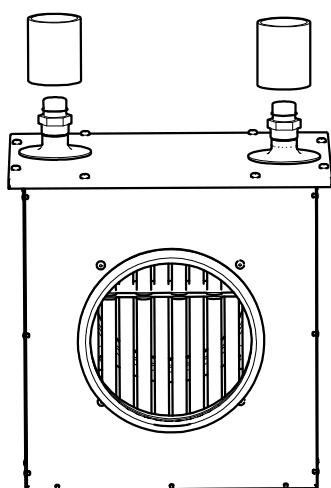


MÉRETEK

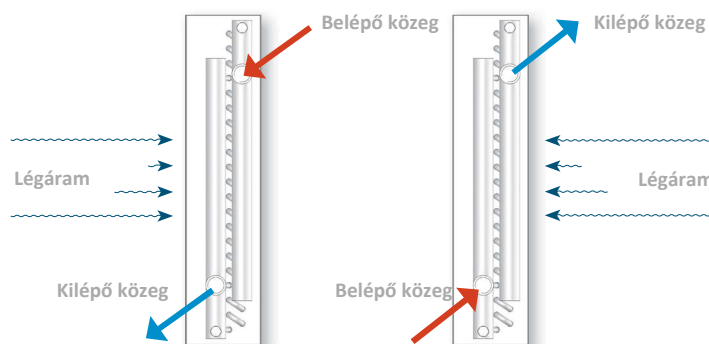


	L [mm]	W [mm]	H [mm]	$\varnothing D$ [mm]	F [mm]	C1 [mm]	C2 [mm]	C3 [mm]	C4 [mm]	C5 [mm]	C6 [mm]	$\varnothing d_{\text{vissza}}$ [mm]	$\varnothing d_{\text{előre}}$ [mm]	d1 [mm]	d2 [mm]	Tömeg [kg]
CWA 100	304	236	352	100	37	105	29	105	43	150	43	21,3	21,3	118	152	4,6
CWA 125	304	236	352	125	38	105	29	105	43	150	43	21,3	21,3	118	149	4,6
CWA 160	304	303	352	160	37	105	29	105	43	217	43	21,3	21,3	152	152	5,4
CWA 200	304	303	352	200	37	105	29	105	43	217	43	21,3	21,3	152	152	5,4
CWA 250	318	370	405	250	45	105	29	105	43	285	43	21,3	21,3	185	175	7,0
CWA 315	318	403	491	315	45	105	29	105	43	317	43	21,3	21,3	202	218	10,2
CWA 400	358	470	585	400	74	105	29	105	53	365	53	26,9	26,9	235	264	12,0
CWA 500	358	570	788	500	64	105	29	105	53	467	53	26,9	26,9	285	366	18,0

BEÉPÍTÉSI JAVASLAT



1. ábra

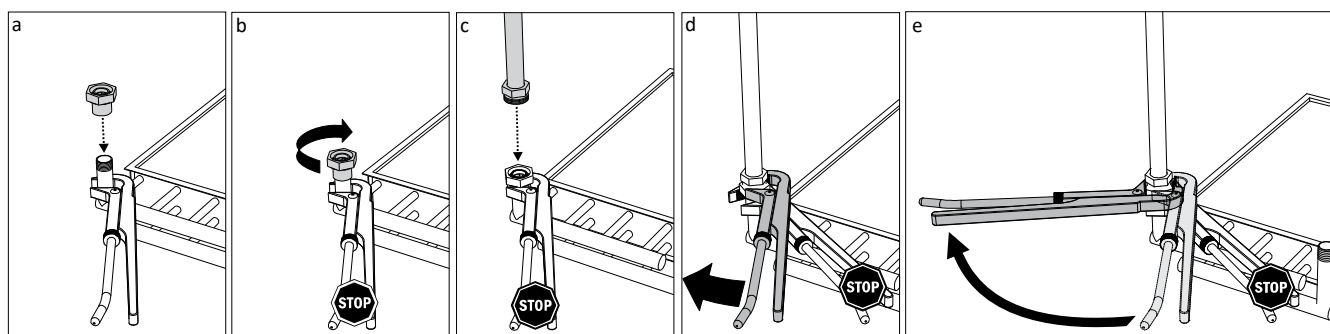


2. ábra

Maximális üzemi nyomás: 2,2 MPa
Max. üzemi hőmérséklet: 110 °C



- A szerelési munkákat kizárólag képzett és szakképzett személyzet végezheti.
- A szerelés megkezdése előtt távolítsa el a biztonsági burkolatot (1. ábra).
- A kalorifereket kizárólag vízszintes helyzetben történő felszerelésre tervezték.
- A kalorifert szilárdan és szorosan kell felszerelni a biztonságos működés érdekében.
- A kalorifert sík felületre kell szerelni, hogy a termék ne dőljön meg.
- A szerelést úgy kell elvégezni, hogy a légcsatorna-rendszer és alkatrészeinek súlya ne terhelje túl a szellőzőberendezést.
- A szerelés során elegendő helyet kell hagyni a berendezés karbantartó ajtajának kinyitásához.
- A melegvízes kalorifer csatlakoztatásakor a vízvezetékek súlya és a hőtágulások nem hárulhatnak át a fűtőelem lég-, és vízdali csatlakozási pontjaira.
- A csatlakozó vízdali csövek és a fűtőelemek menetes csatlakozásainak felszerelésekor két csavarkulcsot kell használni (3. ábra).
- A lég-, és vízdali csöveket úgy kell a fűtőelemhez csatlakoztatni, hogy azok könnyen leszerelhetők legyenek, és a fűtőelemet a karbantartási vagy javítási munkák elvégzése során ki lehessen venni a berendezés burkolatából.
- A hőhordozó előremenő és visszatérő vízdali csatlakozásait úgy kell csatlakoztatni, hogy a közeg áramlási iránya a légáramlással ellentétes irányban működjön. Ha a közeg áramlási iránya azonos irányban működik, csökken az átlagos hőmérséklet-különbség, ami rontja a fűtőelem hatékonyságát, teljesítményét (2. ábra).



3. ábra

