

Használati útmutató

WI-FI INSTRUCTIONS



※ Kérjük, a használat előtt figyelmesen és alaposan olvassa el ezt a használati útmutató!

※ Vigyázzon erre a kézikönyvre a jövőbeni használat miatt.

TARTALOM

Bevezetés a WI-FI működésébe 1

Töltse le és telepítse a vezérlőszoftvert 2

AC WI-FI modul visszaállítása 4

Okostelefon, tablet vagy más mobil eszk. csatl. Wi-Fi-hez vagy hotspothoz

Az eszközök konfigurálása 6

Egyéb 7

A. függelék: "Sikertelen konfigurációs ellenőrzési elemek" 7

Bevezetés a WI-FI funkciókba

A légkondícionáló készülék távvezérlési technológiával felszerelt, a gépben lévő WI-FI modul csatlakozik a kijelzőpanelhez, és a légkondícionáló készülék működtetésére vonatkozó parancsot továbbítja. A légkondícionáló állandó kapcsolatban áll egy vezeték nélküli routerrel vagy az internethez csatlakoztatott hozzáférési ponttal. Az olyan mobil végberendezések, mint az okostelefonok és táblagépek, amelyekre speciális vezérlőszoftver van telepítve és a WI-FI modulokat sikeresen konfigurálták helyben, távvezérlőként használhatók, amint csatlakoznak az internethez.

Töltse le és telepítse a vezérlőszoftvert

A vezérlőszoftver az alábbiak szerint tölthető le és telepíthető.

1. Mobil végberendezések, például okostelefonok és táblagépek (csak Android 4.1 és iOS 6.0 vagy magasabb) esetén keresse meg és töltsse le az "AC Freedom" programot a Google Play vagy az App Store alkalmazásból, és telepítse a rendszerére.
2. A "QR-kód" (lásd az 1. ábrát) beolvasásához (csak Android 4.1 és iOS 6.0 vagy annál magasabb verziójú) mobil terminálját is használhatja egy harmadik féltől származó szkennereszközzel, amely automatikusan az AC Freedom letöltési felületére irányítja Önt, ahonnan letöltheti és telepítheti a szoftvert.



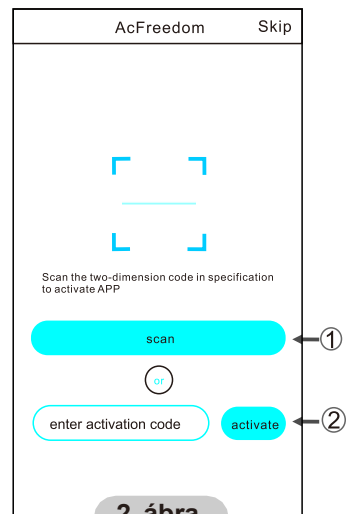
Androidra



IOS-re

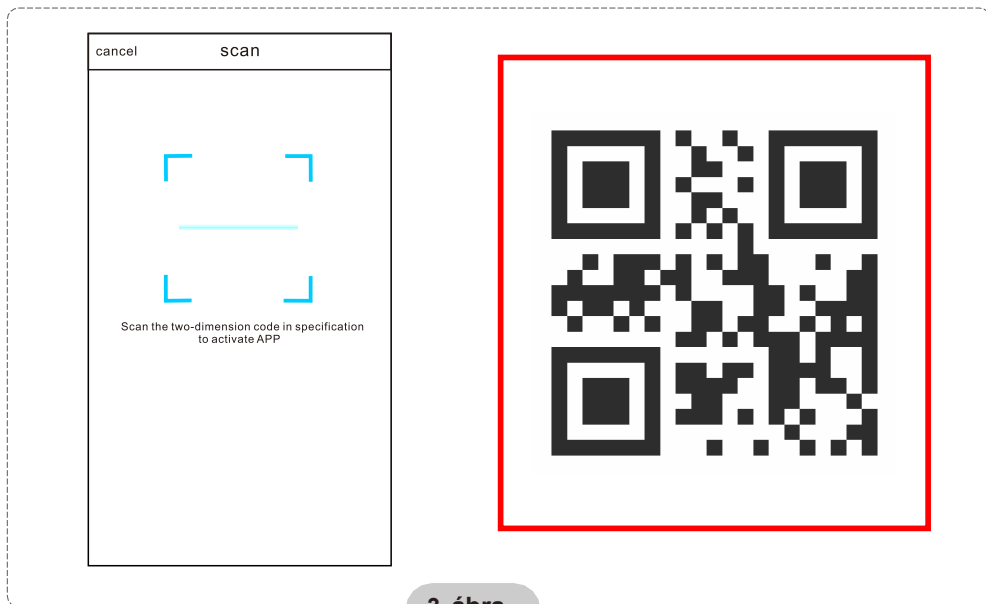
1. ábra

A vezérlőszoftver telepítése után lépjen be a "Scanning interface"-be (az üdvözlő oldal letöltéséhez). Kétféle bejelentkezési típus van a következőkben a beolvasó felület (lásd a 2. ábrát):



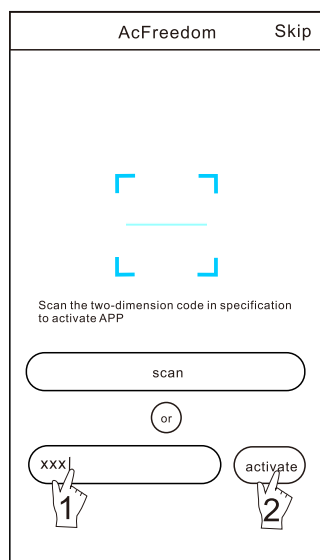
Töltse le és telepítse a vezérlőszoftvert

1. A "scan" gombra kattintva és a jobb oldalon lévő QR-kód beolvasásával. (Lásd a 3. ábrát)



3. ábra

2. Az aktiválási kód **CAIROX** beírásával az "aktiválási kód beírása" feliratú területen (lásd a 4. ábrát).



4. ábra

AC WI-FI modul visszaállítása

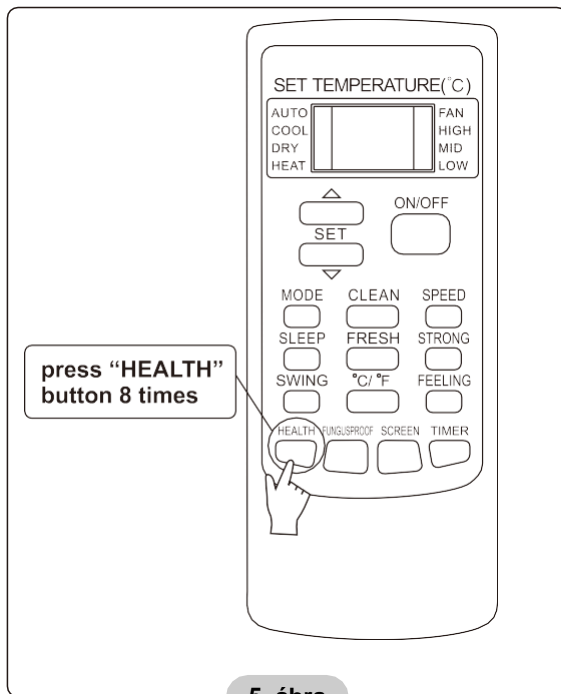
Az első konfiguráció vagy a csatlakoztatott vezeték nélküli router megváltoztatása után, a légkondicionálóban lévő WI -FI modult újra be kell állítani.

Megjegyzés : Az ábrán látható távirányító csak egy a sok modell közül, amely csak tájékoztató jellegű. Kérjük, hagyatkozzon a ténylegesen megvásárolt modellre, bár a műveletek minden modell esetében azonosak.

- * Ha a távirányító "HEALTH" gombbal rendelkezik, állítsa vissza a WI-FI modult az 1. módszer szerint;
- * Ha a távirányítón nincs "HEALTH" gomb, akkor a WI-FI modulnál a 2. módszert kell alkalmazni.

1. módszer:

Ha a légkondicionáló működik, nyomja meg 8-szor a "HEALTH" gombot, kétszeres "sípszó" után sikeresen visszaállítja a készüléket.
(lásd az 5. ábrát)

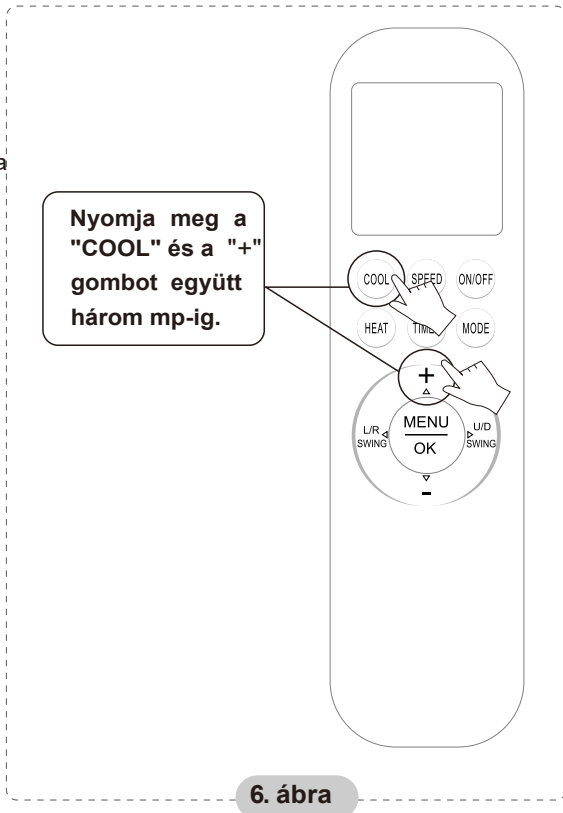


5. ábra

AC WI-FI modul visszaállítása

2. módszer:

Ha a légkondicionáló működik, nyomja meg a "COOL" gombot és a "+" gombot együtt 3 másodpercig, 8 alkalommal hallja a "sípoló" hangot, majd 2 másodpercenként kétszer hallja a "sípoló" hangot, a visszaállítás sikeres. (lásd a 6. ábrát)



6. ábra

Megjegyzés: Ha a készülék nem csatlakozik sikeresen, akkor ugyanígy állítsa vissza a légkondicionáló Wi-Fi-t.

Smartphone, pad vagy más mobil terminálok csatlakoztatása WI FI vagy hotspothoz

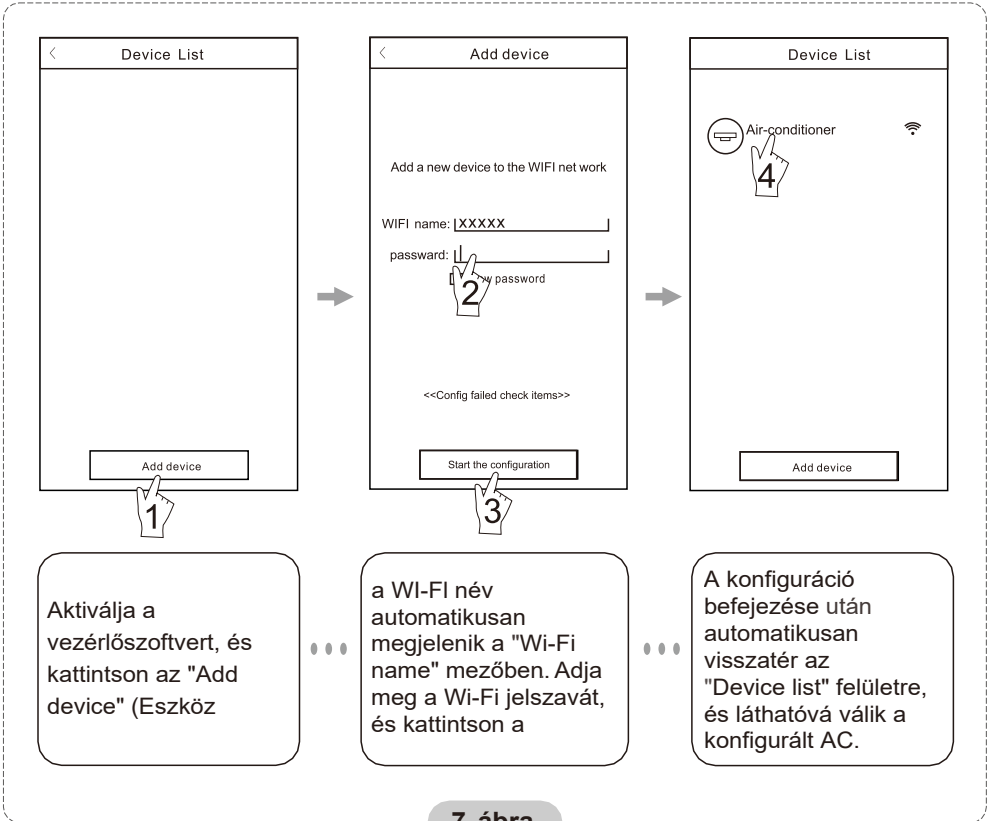
Aktiválja a mobil terminál WI-FI funkcióját, és csatlakoztassa azt egy vezeték nélküli routerhez vagy hozzáférési ponthoz.

Megjegyzés:

A WI-FI funkció működéséhez vezeték nélküli router szükséges. Kérjük, vásároljon egyet, ha még nem rendelkezik ilyennel.

Az eszközök konfigurálása

A vezérlőszoftver letöltése és a mobil terminálra történő telepítése után konfigurálja a váltóáramú eszközöket az alábbi ábra szerint.



7. ábra

Megjegyzés: 1. Első konfigurálás esetén vagy a csatlakoztatott vezeték nélküli útválasztó vagy hozzáférési pont módosítása után győződjön meg arról, hogy a mobil terminál már csatlakoztatva van a vezeték nélküli útválasztóhoz vagy hozzáférési ponthoz, amelyet a vezeték nélküli útválasztóval vagy hozzáférési ponttal párosít. WI-Fi modul.

2. Ha a konfiguráció sikertelen, nyomja meg a "Config failed check items" gombot a hibára vonatkozó megjegyzések ellenőrzéséhez, mielőtt újra konfigurálná a légkondicionáló készüléket.

A sikeres konfiguráció után kattintson a megfelelő légkondicionáló nevére, hogy belépjen a vezérlőfelületre a további műveletekhez.

Egyéb

1. A szoftver súgó segítséget nyújt,, amelyen keresztül a felhasználók ellenőrizhetik a szoftver működési utasításait és egyéb információkat.
2. Emellett, mivel a szoftver kezelőfelülete és funkciója folyamatos fejlesztés alatt áll, folyamatosan tájékoztatni fogjuk Önt a későbbi frissítésekről az Ön frissítése érdekében.
3. Mivel a kezelőfelület a folyamatos verziófrissítés miatt változhat, a jelen kézikönyvben szereplő ábrák csak referenciaként szolgálnak, ezért kérjük, hagyatkozzon a tényleges kezelőfelületre.

A. függelék:<<Config faild check items >>

1. Kérjük, ellenőrizze a Wi-Fi ikont a légkondicionáló panelen, ha az ikon nem jelenik meg, kérjük, forduljon az ügyfélszolgálathoz.
2. Kérjük, győződjön meg róla, hogy a mobiltelefon-hálózat az aktuális útválasztó WI-FI környezetében van: Zárja be a mobiltelefon 3G/4G adatkapcsolatát, hogy csatlakozni tudjon a WI-FI router párosításhoz.
3. Kérjük, ellenőrizze, hogy a modul sikeresen visszaállt-e. A részleteket lásd a "AC WI-FI modul alaphelyzetbe állítása" című fejezetben.
4. Kérjük, ellenőrizze az útválasztó Wi-Fi nevét, ajánlott nem tartalmazni szóközőket és egyéb nem alfanumerikus karaktereket.
5. Kérjük, ellenőrizze a Wi-Fi jelszót a router, nem megengedett több mint 32 bit, ajánlott nem tartalmaznak szóközőket és speciális szimbólumok mellett betűk és számok.
6. Kérjük, ellenőrizze, hogy a Wi-Fi jelszó helyes-e az APP konfiguráció során : ellenőrizheti a jelszó megjelenítését a WI-FI jelszó bevitelének megerősítéséhez.

CAIROX Hungary Kft.
2040 Budaörs, Gyár u. 2.
www.cairox.hu
info@cairox.hu
+36 23 444 133

